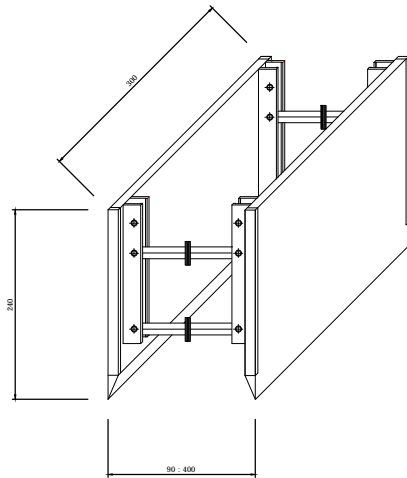
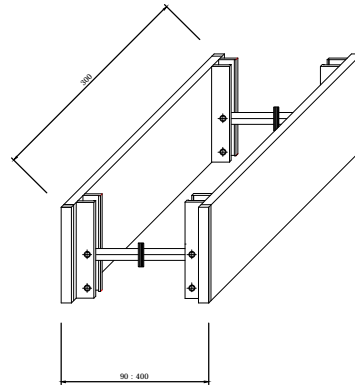


Szczegół obudowy wykopów

PŁYTY WYKOPOWE
PŁYTA PODSTAWOWA Z NOŻEM

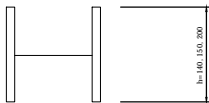


PŁYTY WYKOPOWE
PŁYTA NADSTAWKOWA

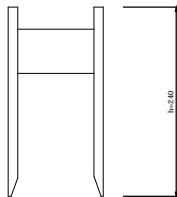


SCHEMAT ZESTAWIENIA PŁYT WYKOPOWYCH W ZALEŻNOŚCI OD GŁĘBOKOŚCI WYKOPU

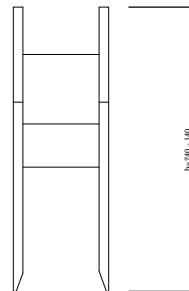
PŁYTA NADSTAWKOWA



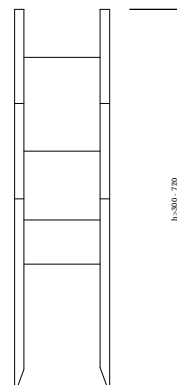
PŁYTA PODSTAWOWA
Z NOŻEM



DO GŁ. < 3,80 m



DO GŁ. > 3,80 m - 6,90 m



KOLEJNOŚĆ ROBÓT W ZALEŻNOŚCI OD GRUNTÓW

WARIANT A

(grunty nie utrzymujące chwilowej
stateczności po wykonaniu wykopu)

1. Ustawienie płyty wykopowej PW w linii wykopu
2. Głębenie wykopu i równoczesne opuszczanie płyty wykopowej PW
3. Wstawianie płyt nadstawnych i połączenie ich łącznikami pionowymi (w przypadku głębokości wykopu $H > 2,3$ m
4. Rozkręcanie rozpór - dociśnięcie tarcz płyty wykopowej do ścian wykopu
5. Montaż rurociągu
6. Wydobycie płyt wykopowych z wykopu, stopniowe zasypywanie wykopu i warstwowe zagęszczanie zasypki
7. Całkowite zasypywanie wykopu z zagęszczeniem zasypki

WARIANT B

(grunty utrzymujące chwilową
stateczność po wykonaniu wykopu)

1. Głębenie wykopu do wymaganej stateczności
2. Wstawianie płyt podstawowych
3. Wstawianie płyt nadstawnych i połączenie ich łącznikami pionowymi (w przypadku głębokości wykopu $H > 2,3$ m
4. Rozkręcanie rozpór - dociśnięcie tarcz płyty wykopowej do ścian wykopu
5. Montaż rurociągu
6. Wydobycie płyt wykopowych z wykopu, stopniowe zasypywanie wykopu i warstwowe zagęszczanie zasypki
7. Całkowite zasypywanie wykopu z zagęszczeniem zasypki

 PROSECO	Inwestor: GRUPA UTRZYMANIA WODOCIĄGÓW I KANALIZACJI ul. Kozienicka 15 Góra Puławska 24-100 Puławy		
Inwestycja: PRZEBUDOWA I MODERNIZACJA SIECI KANALIZACJI SANITARNEJ W UL. RADOMSKIEJ W MIEJSCOWOŚCI GÓRA PUŁAWSKA			
Nazwa rysunku: SZCZEGÓŁ OBUDOWY WYKOPU			
<i>Funkcja</i>	<i>Imię, nazwisko, upr.</i>	<i>Podpis</i>	Faza:PBW
Projektował	mgr inż. Łukasz Machalek upr. LUB/0091/PWBS/16		Data: 12.2017r
Sprawdził	mgr inż. Magdalena Cymińska upr. LUB/0050/POOS/08		Skala: -
Opracował	mgr inż. Kamil Wałęga		Nr rys: 7